

<3つの講座でリカレント>

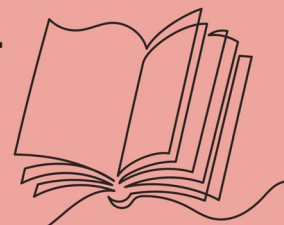
プログラム①サブスペシャリティ認定資格の取得を目指して

プログラム②メンタルヘルスリテラシー

プログラム③DX・VRでリハビリテーション



受講生満足度 91.6% (R7年度実績)



《北陸の中心で多職種から学ぶ》

メディカルスタッフのための未来キャリア創造プログラム



Welcome!



金沢大学大学院保健学専攻の教員から学ぶ最新の知見と技術

金沢大学



保健学リカレント教育講座

今こそ、スキルを磨く時。
2026 受講生募集

<お問合せ先>

金沢大学医薬保健系事務部保健学支援課

保健学リカレント講座担当 TEL:076-265-2510

E-mail:h-recurrent@adm.kanazawa-u.ac.jp

申込フォーム

Web サイト



2026 金大保健学リカレント



<https://mhs3.mp.kanazawa-u.ac.jp/recurrent/>

プログラム①

サブスペシャリティ認定資格の取得を目指して



【細胞診検査技能を習得する講義・演習】

- ・日本臨床細胞学会認定の細胞検査士資格取得のための重要ポイントを押さえた知識・技量が習得できます。
- ・地域医療機関における有資格人材の育成につながります。

◆受講対象者：医療施設に勤務等している臨床検査技師等

募集定員
10名

申込期限
6月4日(木)
※定員に達し次第終了

受講料
20,000円

支払期限
6月11日(木)

回数	日時	題目・内容	担当講師	講義形態
1	6月21日(日) 9:00~17:00	婦人科	尾崎 聡	対面
2	6月28日(日) 9:00~17:00	呼吸器	尾崎 聡	対面
3	7月5日(日) 9:00~17:00	乳腺・甲状腺・唾液腺	尾崎 聡	対面
4	7月12日(日) 9:00~17:00	泌尿器・体腔液・消化器	尾崎 聡	対面

プログラム②

メンタルヘルスリテラシー



【メンタルヘルスに係るアセスメント・コンサルテーション・カウンセリング・組織の開発に関する講義・演習】

- ・メンタルヘルスの知識を、①患者ケア、②専門職自身のセルフケアと部署スタッフへのサポート、③組織のパフォーマンス向上と役割開発に活用するためのセミナーです。
- ・3つの観点から、個人および集団のメンタルヘルスのリテラシーを高めるための理論を学び、効果的に実践するための方略と技術を習得します。
- ・専門職の皆様の疲弊の緩和と希望につながる機会にしたいと思います！

◆受講対象者：医療・保健・福祉施設に勤務等している看護師、多職種（一般の方もOK）

募集定員
40名

申込期限
5月27日(水)
※定員に達し次第終了

受講料
10,000円

支払期限
6月3日(水)

回数	日時	題目・内容	担当講師	講義形態
1	6月13日(土) 9:00~12:00	【講義】メンタルヘルスリテラシー（自分と他者を知る）	田中 浩二	対面 /WEB
2	6月13日(土) 13:00~16:00	【講義・演習】メンタルヘルスリテラシー（自分と他者を知る）	田中 浩二	対面 /WEB
3	7月4日(土) 9:00~12:00	【講義・演習】組織のマネジメントにおけるメンタルヘルスリテラシーの活用	田中 浩二 進 あすか	対面 /WEB
4	7月4日(土) 13:00~16:00	【講義・演習】組織のマネジメントにおけるメンタルヘルスリテラシーの活用	田中 浩二 進 あすか	対面 /WEB
5	8月2日(日) 9:00~12:00	【講義・演習】コンサルテーションの理論と技法	田中 浩二	対面 /WEB



最新機器・設備で学ぶ、DX・VRの基礎に関する講義、VR/AR/MRを体験する実習およびセンサー・エコーなどのヘルスケアデータの解析演習

- ・VR、AR機器でリハビリに使えるアプリケーションを体験できます。
- ・ウェアラブルデバイスで身体活動を計測し、解析方法を学べます。
- ・超音波エコーを用いてエラストグラフィという筋の硬さの定量評価法を学べます。
- ・ご自身の抱える課題に対するDXを検討します。

両コース受講可能



◆受講対象者：

- ・医療・介護・福祉施設等でリハビリテーションに従事している医療専門職等
- ・自治体・企業でリハビリテーションDXに従事等している方

コース	募集定員 <small>※定員に達し次第終了</small>	申込期限	受講料	支払期限
AI×エコー	40名	8月3日(月)	5,000円	8月6日(木)
動作解析×VR	40名	9月9日(水)	5,000円	9月16日(水)

◆AI活用×超音波エコーコース◆

回数	日時	題目・内容	担当講師	講義形態
1	8月22日(土) 13:00～14:30	【実習】臨床力向上のためのAI活用 ・NotebookLMを用いた臨床推論補助ツールの活用 ・AIを活用したデータ整理・思考整理・情報統合 ・症例検討への応用方法 ・エビデンス検索・資料整理の効率化 ▶「考える力」を拡張するAI活用法を学びます。	米田 貢	対面
2	8月22日(土) 14:45～16:15	【実習】運動生理の知識を深化・超音波エコー実習 ・最新の超音波診断装置を使用して解剖・生理・運動学を再確認 ・単純な筋観察にとどまらない動的評価 ・運動時の偏位・滑走の観察 ・エラストグラフィによる組織の弾性評価(硬い/柔らかい) ▶「見える化」による臨床判断力の向上を目指します。	間所 祥子 太田 哲生	対面

◆動作解析×VR体験コース◆

回数	日時	題目・内容	担当講師	講義形態
1	9月26日(土) 14:00～15:30	【実習】ICT機器による姿勢・動作解析 ・臨床で簡単に活用できる撮影動画から動作分析 ・客観的データの取得方法 ・再現性のある評価技術の習得 ・iPhone/iPadで行うマーカレス動作解析装置の活用 ▶リハビリテーションに役立つマーカレス動作解析を体験します。	久保田 雅史	対面
2	9月26日(土) 15:45～17:15	【実習】セラピストのためのVR没入体験実習 ・VRゴーグル(Meta Quest 2)のセットアップおよび基本操作の習得 ・VR体験実習：複数のプログラムを通して、没入感・身体反応を体験 ・VRの臨床導入可能性の検討 ▶VRによる没入体験を通して、臨床実践に活かす視点を獲得します。	菊池 ゆひ	対面

◆共通◆

	題目・内容	担当講師	講義形態
事前学習教材	【講義】リハビリテーションのDXを考える(イントロダクション) ・本プログラムの概要説明 ・DX(デジタルトランスフォーメーション)の基礎知識 ・身近な課題にどう取り組むか	米田 貢	オンデマンド 動画視聴

保健学リカレント講座 お申し込みから受講までの流れ

STEP1
お申込み
(WEB)



STEP2
受講案内
(メール)



STEP3
お支払い
(振込)



STEP4
受講
(対面 / WEB)

STEP
1

お申込み (WEB)

お申込みはこちら



- (1) 3つの講座を設けておりますので、パンフレットをご覧ください、ご希望の講座をお選びください。
- (2) 「お申し込みはこちら」をクリックする又はQRコードを読み取り、申込フォーム (Google Forms) を入力の上、送信してください。*お申し込みにはメールアドレスの登録が必要となります。
- (3) 講座ごとに申込期限を定めていますので、期限内にお申し込みください。
ただし、定員に達し次第、申込終了とする場合がありますのでご承知おきください。

STEP
2

受講案内 (メール)

お申込みを確認後、申込者宛てに「受講申込確認通知兼請求書」をメール送信します。
*金沢大学からのメール (h-recurrent@adm.kanazawa-u.ac.jp) を受信できるようメールの設定等の確認をお願いいたします。

STEP
3

お支払い (振込)

指定の金融機関口座へ期限までに受講料をお振込みください。
受講料納入後に受講者の都合で参加を取りやめた場合、受講料の返還はできません。
ただし、大学側の都合により講座が開講できなくなった場合等はこの限りではありません。
なお、領収証は発行しておりませんので、金融機関振込利用明細等の保管をお願いします。

STEP
4

受講 (対面 / WEB)

講座は、learning BOX 株式会社が提供している学習管理システムを利用して実施しますので、講座開講前に「learning BOX」へのログインID / PWをお送りいたします。
「learning BOX」にログイン後、申込まれた講座のコンテンツ (講義資料・オンデマンド動画・Zoom等) へアクセスし受講する流れとなります。
氏名・メールアドレスのみを「learning BOX」に登録させていただきますので予めご了承ください。
講義終了後、プログラム毎に定める修了要件 (出席回数等) を満たした方に修了証 (PDF) を発行します。



? よくあるご質問はこちら



案内図



- <バス停：小立野>まで
- ◆金沢駅兼六園口 (東口)
 - ・6 番乗り場発
 - 11 東部車庫・金沢学院大学・石川県立図書館・金沢大学附属病院行き
 - 12 湯涌・北陸大学行き (小立野経由)
 - 16 上辰巳・駒場行き
 - ・8 番乗り場発
 - 13 湯谷原・医王山
 - 14 太陽が丘ニュータウン行き (金商経由)
 - ◆金沢駅金沢港口 (西口)
 - ・5 番乗り場発
 - 10 東部車庫・金沢学院大学行き
- 上記のいずれかに乗車し小立野下車▶徒歩 (約5分)